



Ø 200x50 gemellata



Ø 370x75 gemellata



Ø 300x75 singola



Ø 400x95 gemellata basculante



Ø 300x75 singola



Ø 150x45 gemellata



Ø 150x45 gemellata



Ø 240x65 con blocco di rotazione



Ø 150x45 gemellata

L'efficienza nel tempo della forcella pivotante è possibile. Elemento spesso sottovalutato, il sistema che permette la rotazione della forcella è un componente di grande rilievo nelle prestazioni di un carrello e da sempre, in Bertoli, motivo di studio.

Il gruppo ruota pivotante che equipaggia i carrelli Bertoli, assicura per lungo tempo piena efficienza, maneggevolezza, agilità di sterzata e silenziosità di marcia.

CARATTERISTICHE

Gruppi ruota pivottanti, singoli o gemellati:

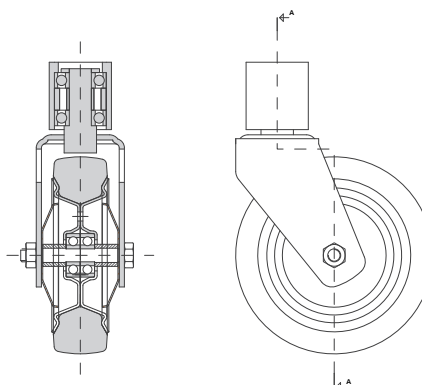
- Supporto girevole su mozzo verticale assiale, con sforzo distribuito su doppi cuscinetti a sfere, semplici o a doppia corona
- Supporto girevole su ralla a sfere continue
- Sistema di rotazione libera o comandata

La scelta della ideale conformazione ruota/forcella è il connubio tra le diverse esigenze di portata, maneggevolezza, pavimentazione e modalità di utilizzo.

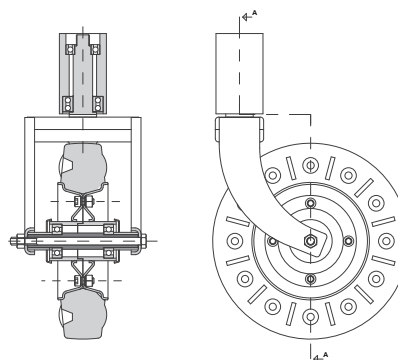
Soluzioni a ruote gemellate per:

- Ridurre lo sforzo: l'attrito radente si trasforma in attrito volvente
- Elevare la portata senza incremento della quota terra
- Pavimentazioni disomogenee: agevole transito su grigliato
- Pavimentazioni non complanari: forcella con assale ruote basculante

FORCELLA PER RUOTA BERTOLI $\varnothing 150 \times 45$



FORCELLA PER RUOTA BERTOLI $\varnothing 300 \times 70$



FORCELLA BASCULANTE PRE RUOTA BERTOLI $\varnothing 240 \times 65$

